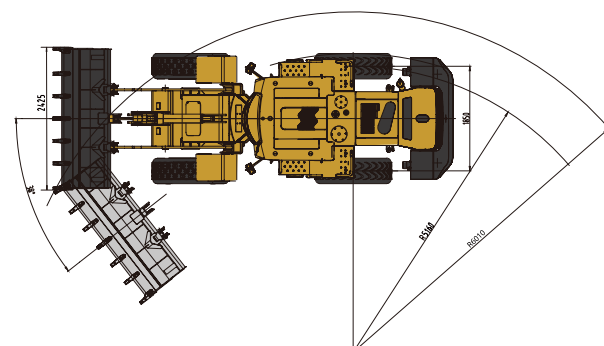
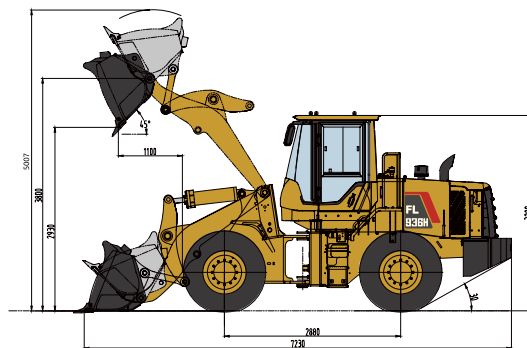


FL936H Технические характеристики

LOVOL

TexAZ
www.texaz.ru

FL936H Параметры



| | |
|--|----------|
| Рулевой цилиндр-Диаметр цилиндра*Ход поршня,мм | 80x335mm |
| Расход,л/мин | 202L/min |
| Установленное давление предохранительного клапана, Мпа | 14Мпа |

Гидросистема рабочего оборудования

| | |
|--|---------------------------------|
| Давление рабочее, Мпа | 16Мпа |
| Цилиндр стрелы-Диаметр цилиндра*Ход поршня,мм | 125x771mm |
| Цилиндр опрокидывания ковша-Диаметр цилиндра*Ход поршня,мм | 140x502mm |
| Распределительный клапан | YGDF-25-00B(f) |
| Модель главного насоса | GBGj3100 |
| Управление ковша | Джойстик |
| Расход л/мин | 202L/min |
| Давление джойстикového управления, Мпа | 3.5Мпа |
| Время выгрузки, с | 0.9s |
| Время подъема стрелы, с | 5.6s |
| Время полного цикла,с | 9.2s |
| Конструкция рабочего оборудования | Шестизвонный шарнирный механизм |

Тормозная система

| | |
|-------------------------|----------------------|
| Тип рабочего тормоза | Пневмогидравлический |
| Тип стояночного тормоза | Ручной тормоз |
| Давление тормоза, Мпа | 0.784Мпа |

Заправочные емкости

| | |
|----------------------|------|
| Топливный бак,л | 150L |
| Гидравлический бак,л | 105L |

Система кондиционирования

| | |
|----------------------------|-----------|
| Рабочая среда обогревателя | Хладагент |
| Рабочая среда | R134a |
| Охлаждающая способность | 4.4kw |

Электрическая система

| | |
|------------------------|------------|
| Напряжение системы | 24 |
| Аккумуляторная батарея | 2*6-QW-120 |
| Напряжение фар | 24 |

Вместимость заправочных емкостей

| | |
|--------------------------|---|
| Моторное масло | 14.5L |
| Мосты | 11.8L/11.8L |
| Тормозной насос | 2.5L |
| Антифриз | 27.5L |
| Дифференциал мостов, тип | Коническая шестерня первого класса со спиральными зубьями |

Обновленные параметры

| | |
|---|------------------|
| Размеры ковша, мм | 1183x2424x1227mm |
| Вес стандартного ковша,кг | 737 |
| Опрокидывающая нагрузка,кг | 6310kg |
| Опрокидывающая нагрузка при повороте, кг | 5300kg |
| Длина стрелы,мм | 2650mm |
| Длина сверхудлиненной стрелы,мм | 2843mm |
| Высота оси шарнира при максимальном подъеме сверхудлиненной стрелы,мм | 4106mm |
| Угол качания заднего моста,° | 11° |
| Радиус поворота по наружной стороне шины,мм | 5280mm |
| Размеры кабины,мм | 1640x1900x1645mm |
| Вес кабины,кг | 310 |
| Система подачи воздуха | Турбонадув |
| Заправочные емкости, Трансмиссия, гидротрансформатор, л | 42L |



FL936H

Колесный погрузчик

| | |
|----------------------------------|--------------------|
| Модель двигателя | Weichai WP6G125E22 |
| Снаряженная масса, кг | 10230 kg |
| Вместимость ковша | 2.0m³ |
| Номинальная грузоподъемность, кг | 3000kg |
| Тяговое усилие | 101kN |
| Усилие отрыва | 98kN |

Основные параметры

| | |
|--|------------------|
| Максимальный преодолеваемый подъем,° | 30° |
| Угол разгрузки при максимальном подъеме и разгрузке,° | 45° |
| Высота оси шарнира при максимальном подъеме,мм | 3800mm |
| Высота подъема,мм | 5007mm |
| Угол поворота ковша назад на земле,° | 45° |
| Высота разгрузки при максимальном подъеме и угле разгрузки 45° | 2930mm |
| Вылет при максимальном подъеме и угле разгрузки 45° | 1110mm |
| Дорожный просвет,мм | 340mm |
| Коллея,мм | 1850mm |
| Колесная база,мм | 2880mm |
| Радиус поворота по наружной стороне ковша,мм | 6010mm |
| Габаритные размеры,мм | 7230x2425x3200mm |

Двигатель

| | |
|---|--------------------|
| Модель двигателя | Weichai WP6G125E22 |
| Экологический стандарт | Евро-II |
| Количество цилиндров-Диаметр цилиндра*Ход поршня,мм | 6-105x130mm |
| Рабочий объем двигателя,л | 6.754L |
| Максимальный крутящий момент,Н·м | 500N·m |
| Номинальная мощность,кВт | 92kW |
| Номинальная частота вращения двигателя,об/мин | 2200rpm |

Трансмиссия

| | |
|---|---|
| идротрансформатор, тип | Одноступенчатый, однофазный, 3-элемента |
| Коэффициент трансформации крутящего момента | 3.25mm |

| | |
|----------------------------------|---|
| Марка КПП | ZL20X32 |
| Тип КПП | Механическая, с фиксированным расположением валов |
| Количество передач, вперед/назад | 4/2 |
| Макс.скорость хода, км/ч | 39km/h |
| 1-я передача переднего хода,км/ч | 8km/h |
| 2-я передача переднего хода,км/ч | 13.5km/h |
| 3-я передача переднего хода,км/ч | 25km/h |
| 4-я передача переднего хода,км/ч | 39km/h |
| 1-я передача заднего хода,км/ч | 9.5km/h |
| 2-я передача заднего хода,км/ч | 32km/h |

Ведущие мосты

| | |
|----------------------|----------------------|
| Тип рабочих | Сухой тип |
| Тип редуктора колеса | планетарный редуктор |

Шины

| | |
|------------------------------|-----------|
| Размер шин | 17.5-25 |
| Номер слойности | 12/12 |
| Давление рулевой колеса, Мпа | 0.3-0.32 |
| Давление ведущей колеса, Мпа | 0.28-0.30 |

Рулевое управление

| | |
|---------------------------------------|---|
| Тип | Разделение потока отдельного насоса,с определением приоритетной нагрузки гидравлической системы |
| Насос рулевого управления | GBGj3100 |
| Конфигурация шарнирного соединения | Сочленённая |
| Радиус поворота по колесу,мм | 5160 |
| Угол поворота рамы в каждую сторону,° | В каждую сторону,38° |

Технические характеристики и конструкция могут быть изменены без предварительного уведомления. На представленные машины может быть установлено дополнительное оборудование.

НОВОСИБИРСК

630025, г. Новосибирск, Бердское шоссе, 63/2
630559, Новосибирская обл., Новосибирский р-н, р.п. Кольцово, ДНП Квартал-12, ул. Цветочная, 9
Тел.: +7 (383) 233-50-60
Тел.: +7 800 770-09-89

КЕМЕРОВСКАЯ ОБЛАСТЬ

653054, г. Прокопьевск, ул. Захаренко, 2
Тел.: +7 (3843) 20-94-40
Моб.: +7 (960) 915-62-22
info@texaz.ru

КРАСНОЯРСКИЙ КРАЙ

660118, г. Красноярск, Северное шоссе, 17а/1, лит.14
Тел.: +7 (391) 272-16-96
Моб.: +7 (967) 613-33-88
info@texaz.ru

ТОМСКАЯ ОБЛАСТЬ

634015, г. Томск, ул. Айвазовского, д. 27, стр. 1, офис 8/2
Тел.: +7 (3822) 34-15-15
Моб.: +7 (906) 957-87-88
info@texaz.ru

TexAZ

www.texaz.ru

Единая справочная: 8-800-770-09-89