



## ДВИГАТЕЛЬ

Модель	: ISUZU-AI-4HK1X
Тип	: Дизельный двигатель жидкостного охлаждения, 4 цилиндра, 4 такта, рядного типа, прямой впрыск, турбонагнетатель и промежуточное охлаждение
Мощность	: 172 ЛС (128 кВт) @2000 об/мин / SAE J1995 (брутто) : 162 ЛС (121 кВт) @2000 об/мин / SAE J1349 (сеть)
Макс. крутящий момент	: 677 Нм @1500 об/мин (брутто) : 656 Нм @1500 об/мин (сеть)
Рабочий объем	: 5193 см <sup>3</sup>
Диаметр и ход	: 115 мм x 125 мм
Класс выбросов	: Stage IIIA / Tier 3 (EU/EPA)

## ХОДОВАЯ РАМА (ШАССИ)

Шасси	: Усиленная ходовая рама шасси, коробчатого сечения, с бульдозерным отвалом на передней стороне и выносными опорами на задней стороне, является стандартным оборудованием
Мосты	: Палец, присоединенный к переднему мосту, позволяет использование 2 опций: качание в 8° в каждом направлении и блокировка в любом рабочем положении.
Шины	: 11,00-20 (16 PR)

## КАБИНА

- Улучшенный круговой обзор для оператора
- Увеличенное внутреннее пространство
- Шесть вискозных опор, которые поглощают вибрацию
- Мощный кондиционер
- Охлаждаемое отделение для хранения
- Подставка для стакана, карманы для хранения книг и принадлежностей
- Напольный коврик с бортами
- Улучшенный комфорт для оператора благодаря универсально регулируемому сиденью

## СИСТЕМА РУЛЕВОГО УПРАВЛЕНИЯ

Система рулевого управления «орбитрол» контролирует рулевые цилиндры, расположенные на переднем мосту. Минимальный радиус поворота – 6,800 мм.

## СИСТЕМА ВРАЩЕНИЯ ПОВОРОТНОЙ ЧАСТИ

Гидромотор	: Аксиально-поршневой гидромотор со встроенным противоударным клапаном, нерегулируемый, с наклонным диском.
Редуктор	: 2-х ступенчатый планетарный редуктор, тип v
Тормоз	: Гидравлический, дисковый, синдикатором
Частота вращения	: 11,90 об/мин

## ПЕРЕДВИЖЕНИЕ И ТОРМОЗА

Передвижение	: Гидростатическая система
Гидромоторы привода передвижения	: Аксиально поршневой регулируемый гидромотор
Редуктор	: Планетарный, 2 ступенчатый
Скорость передвижения	
Высокая скорость	: 31 км/ч
Низкая скорость	: 7,5 км/ч
Максимальная сила тяги	: 11.120 кгс
Преодолеваемый уклон	: 29° (%56)
Стояночный тормоз	: Гидравлический, дисковый, с автоматической индикацией
Рабочий тормоз	: Дисковые тормоза, включение гидравлически, выключение пружинной, независимые на переднем изданем мосту.

## ГИДРАВЛИЧЕСКАЯ СИСТЕМА

Основной насос	
Тип	: 2 аксиально-поршневых насоса с двойным регулированием и с наклонным диском
Максимальная подача	: 2 x 233 л/мин
Насос системы управления	: Шестерённый, 20,5 л/мин
Рабочее давление	
Гидроцилиндры	: 350 кгс/см <sup>2</sup>
Повышенная мощность	: 370 кгс/см <sup>2</sup>
Передвижение	: 370 кгс/см <sup>2</sup>
Поворот	: 306 кгс/см <sup>2</sup>
Система управления	: 40 кгс/см <sup>2</sup>
Гидроцилиндры	
Стрела	: 2 x ø 125 x ø 85 x 1.300 мм
Рукоять	: 2 x ø 125 x ø 85 x 1.170 мм

## СИСТЕМА УПРАВЛЕНИЯ OPERA

• Простые для пользователя панель управления и меню	• Спутниковая система слежения GPRS (по специальному заказу)
• Повышенные экономия топлива и производительность	• Автоматический прогресс
• Контроль рабочих параметров, таких как, давление, температура, нагрузка на двигатель, в реальном времени	• Система автоматического переключения на частоту вращения холостого хода и автоматического уменьшения частоты вращения
• Предотвращение перегрева и система защиты, без прекращения работы	• Автоматическое переключение режима мощности для повышения характеристик
• Выключатель для включения и выключения автоматического увеличения мощности	• Максимальная эффективность путём выбора режима мощности и рабочего режима
• Автоматическое выключение электропитания	• Выбор множества языков на панели управления.
• Система защиты от хищения, с персональным кодом	• Возможность регистрации 27 различных видов затрат времени
• Регистрация кодов неисправности и система предупреждения	• Информация о техническом обслуживании и система предупреждения
• Видео камера заднего вида и видео камера на рукояти (по специальному заказу)	

## ЗАПРАВОЧНЫЕ ЁМКОСТИ

Топливный бак	: 345 л	Масляный картер двигателя	: 21 л
Гидробак	: 165 л	Система охлаждения двигателя	: 33 л
Гидравлическая система	: 318 л		

## ЭЛЕКТРИЧЕСКАЯ СИСТЕМА

Напряжение	: 24 В
Аккумуляторная батарея	: 2 x 12 В x 100 Ач
Генератор	: 24 В/50 А
Стартер	: 24 В / 5 кВт

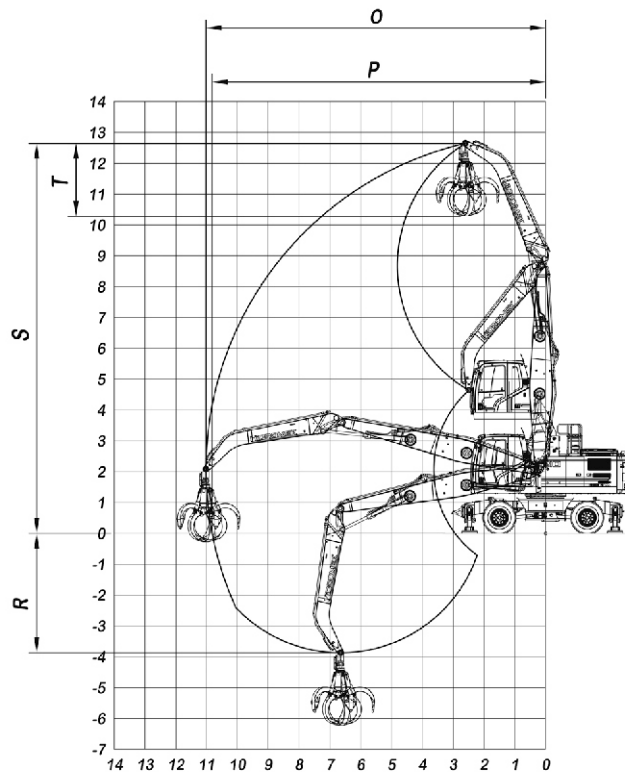
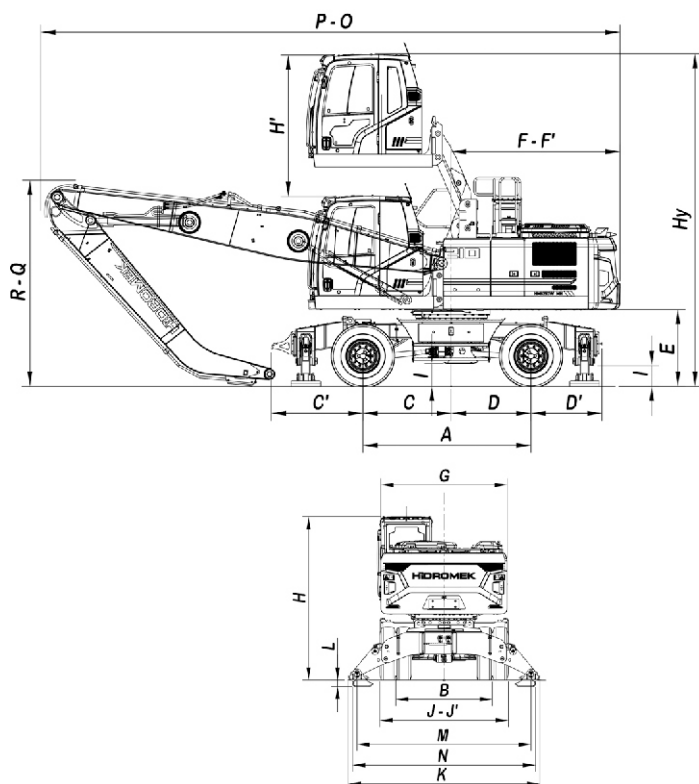
## СИСТЕМА СМАЗКИ

Имеется централизованная система смазки, чтобы осуществлять смазку труднодоступных точек, например, стрелы и рукояти.

## МАССА

Стандартная эксплуатационная масса машины (с бульдозерным отвалом и выносными опорами)	: 24.350 кг
--	-------------

Эксплуатационная масса, в соответствии со стандартом ISO 6016, включает вес машины со стандартным оборудованием и полностью заправленными топливным баком, гидравлической системой и другими эксплуатационными жидкостями, а также весом оператора 75 кг. Вес дополнительного оборудования не учитывается



## ОБЩИЕ РАЗМЕРЫ

СТРЕЛА (МН)	6.600 mm
РУКОЯТЬ (МН)	4.600 mm
A - Колесная база	2.850 mm
B - Ширина колеи	1.915 mm
C - От оси поворота до оси переднего моста	1.500 mm
C' - Вылет от оси переднего моста	1.550 mm
D - От оси поворота до оси заднего моста	1.350 mm
D' - Вылет от оси заднего моста	1.200 mm
E - Расстояние от земли до противовеса	1.295 mm
F - Расстояние от оси поворота до края задней части платформы	2.855 mm
F' - Радиус поворота по задней части платформы	2.885 mm
G - Габаритная ширина верхней платформы	2.500 mm
H - Габаритная высота кабины	3.230 mm
H' - Высота подъема кабины	2.400 mm
H <sub>у</sub> - общая высота кабины	5.640 mm
I - Минимальный дорожный просвет по аутригерам	345 mm
I' - Минимальный дорожный просвет	380 mm
J - Габаритная ширина по колесам	2.540 mm
J' - Габаритная ширина по поднятым аутригерам	2.500 mm
K - Габаритная ширина по выдвинутым аутригерам	3.785 mm
L - Максимальная глубина опускания аутригеров	120 mm
M - Дорожный просвет по ношу отвала	3.450 mm
N - Максимальная глубина опускания отвала	3.630 mm
O - Габаритная длина/При движении	9.680 mm
P - Габаритная длина/При транспортировке	9.810 mm
Q - Габаритная высота стрелы при движении	4.410 mm
R - Габаритная высота стрелы при транспортировке	3.490 mm

## РАБОЧИЕ РАЗМЕРЫ

СТРЕЛА (МН)	6.600 mm
РУКОЯТЬ (МН)	4.600 mm
O - Максимальный радиус копания	11.020 mm
P - Максимальный радиус копания на уровне земли	10.810 mm
R - Максимальная глубина копания вертикальной стенки	3.870 mm
S - Максимальная высота копания	12.650 mm
T - Схватить	2.350 mm

## HIDROMEK®

### НОВОСИБИРСК

630025, г. Новосибирск,  
Бердское шоссе, 63/2  
630559, Новосибирская обл.,  
Новосибирский р-н, р.п. Кольцово,  
ДНП «Квартал-12», ул. Цветочная, 9  
Тел.: +7 800 770-09-89  
Моб.: +7-965-990-30-10

### КЕМЕРОВСКАЯ ОБЛАСТЬ

653054, г. Прокопьевск,  
ул. Захаренко, 2  
Тел.: +7 800 770-09-89  
Моб.: +7-906-222-11-12

### КРАСНОЯРСКИЙ КРАЙ

660118, г. Красноярск,  
Северное шоссе, 17а/1, лит.14  
Тел.: +7 800 770-09-89  
Моб.: +7-965-990-30-10

### ТОМСКАЯ ОБЛАСТЬ

630015, г. Томск,  
ул. Айвазовского, 27,  
стр.1, офис 8/2  
Тел.: +7 800 770-09-89  
Моб.: +7-983-234-15-15